

DEPARTEMENT DE SAONE
ET LOIRE (71)

Commune de
CURTIL-SOUS-BUFFIERES

Projet d'aménagement du
centre bourg

PLAN TOPOGRAPHIQUE

Planches 1 sur 3

ECHELLE : 1/250

Section : A

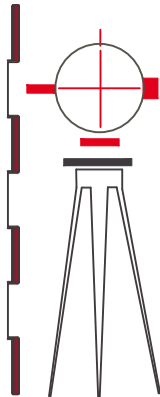
NO.	Date	Modifications	NO.	Date	Modifications
A			D		
B			E		
C			F		

Format : A1

SELAS Cabinet Mesur Géomètres-Experts associés - CMG
Bureau Principal
7 Avenue du Bercail
71000 MACON
Tel : 03-45-38-25-98
Email : s.g@selas-cmg-gramette.com



Système de nivellement Normal IGN 69 (GPS)
Système de coordonnées RGF93-CC 47 (GPS)
Ref dossier : 52178
Nom du fichier : 58178.dwg
Dessé le 11-07-2024



DEPARTEMENT DE SAONE ET
LOIRE (71)

Commune de
CURTIL-SOUS-BUFFIERES

Projet d'aménagement du centre
bourg

PLAN TOPOGRAPHIQUE

Planches 2 sur 3

ECHELLE : 1/250

Section : A



SELAS Cabinet Monin Géomètres-Experts associés - CMG

Bureau Principal
7 Esplanade du Breuil
71000 MACON

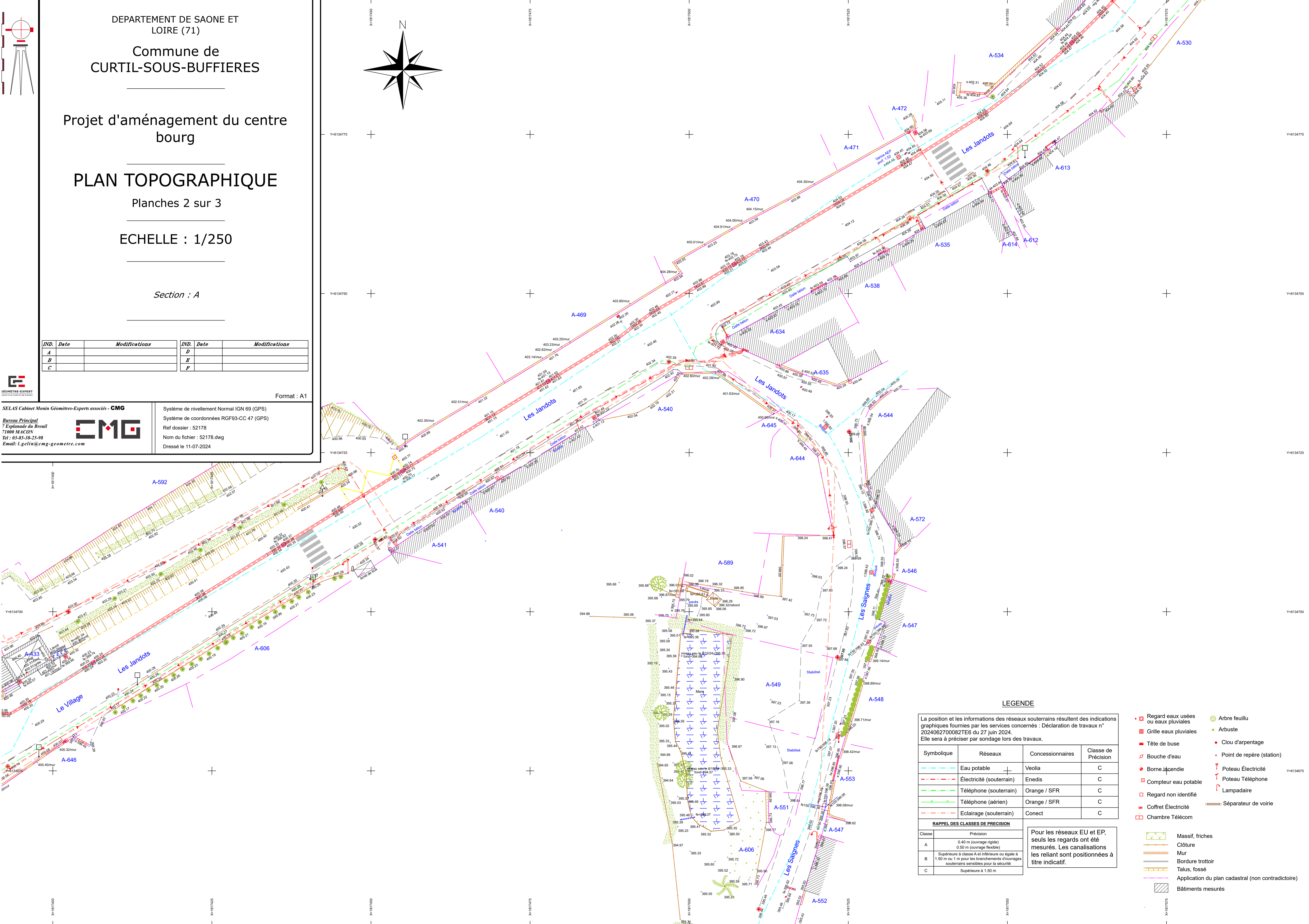
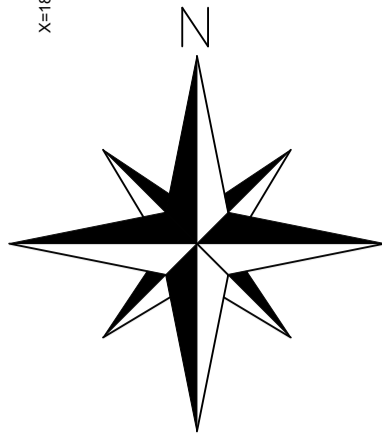
Tel : 03-85-38-25-98

Email: l.gelin@cmg-geometre.com



Système de nivellement Normal IGN 69 (GPS)
Système de coordonnées RGF93-CC 47 (GPS)
Ref dossier : 52178
Nom du fichier : 52178.dwg
Dressé le 11-07-2024

Format : A1



LEGENDE

La position et les informations des réseaux souterrains résultent des indications graphiques fournies par les services concernés : Déclaration de travaux n° 2024062700082TE6 du 27 juin 2024. Elle sera à préciser par sondage lors des travaux.

Symbolique	Réseaux	Concessionnaires	Classe de Précision
	Eau potable	Veolia	C
	Électricité (souterrain)	Enedis	C
	Téléphone (souterrain)	Orange / SFR	C
	Téléphone (aérien)	Orange / SFR	C
	Eclairage (souterrain)	Conect	C

RAPPEL DES CLASSES DE PRECISION

Classe	Précision
A	0.40 m (ouvrage rigide) 0.50 m (ouvrage flexible)
B	Supérieure à classe A et inférieure ou égale à 1.50 m ou 1 m pour les branchements d'ouvrages souterrains sensibles pour la sécurité
C	Supérieure à 1.50 m

Pour les réseaux EU et EP, seuls les regards ont été mesurés. Les canalisations les reliant sont positionnées à titre indicatif.

- Regard eaux usées ou eaux pluviales
- Grille eaux pluviales
- Tête de buse
- Bouche d'eau
- Borne incendie
- Compteur eau potable
- Regard non identifié
- Coffret Électricité
- Chambre Télécom
- Arbre feuillu
- Arbuste
- Clou d'arpentage
- Point de repère (station)
- Poteau Électricité
- Poteau Téléphone
- Lampadaire
- Séparateur de voirie

- Massif, friches
- Clôture
- Mur
- Bordure trottoir
- Talus, fossé
- Application du plan cadastral (non contradictoire)
- Bâtiments mesurés

DEPARTEMENT DE SAONE ET LOIRE (71)

Commune de CURTIL-SOUS-BUFFIERES

Projet d'aménagement du centre bourg

PLAN TOPOGRAPHIQUE

Planches 3 sur 3

ECHELLE : 1/250

Section : A

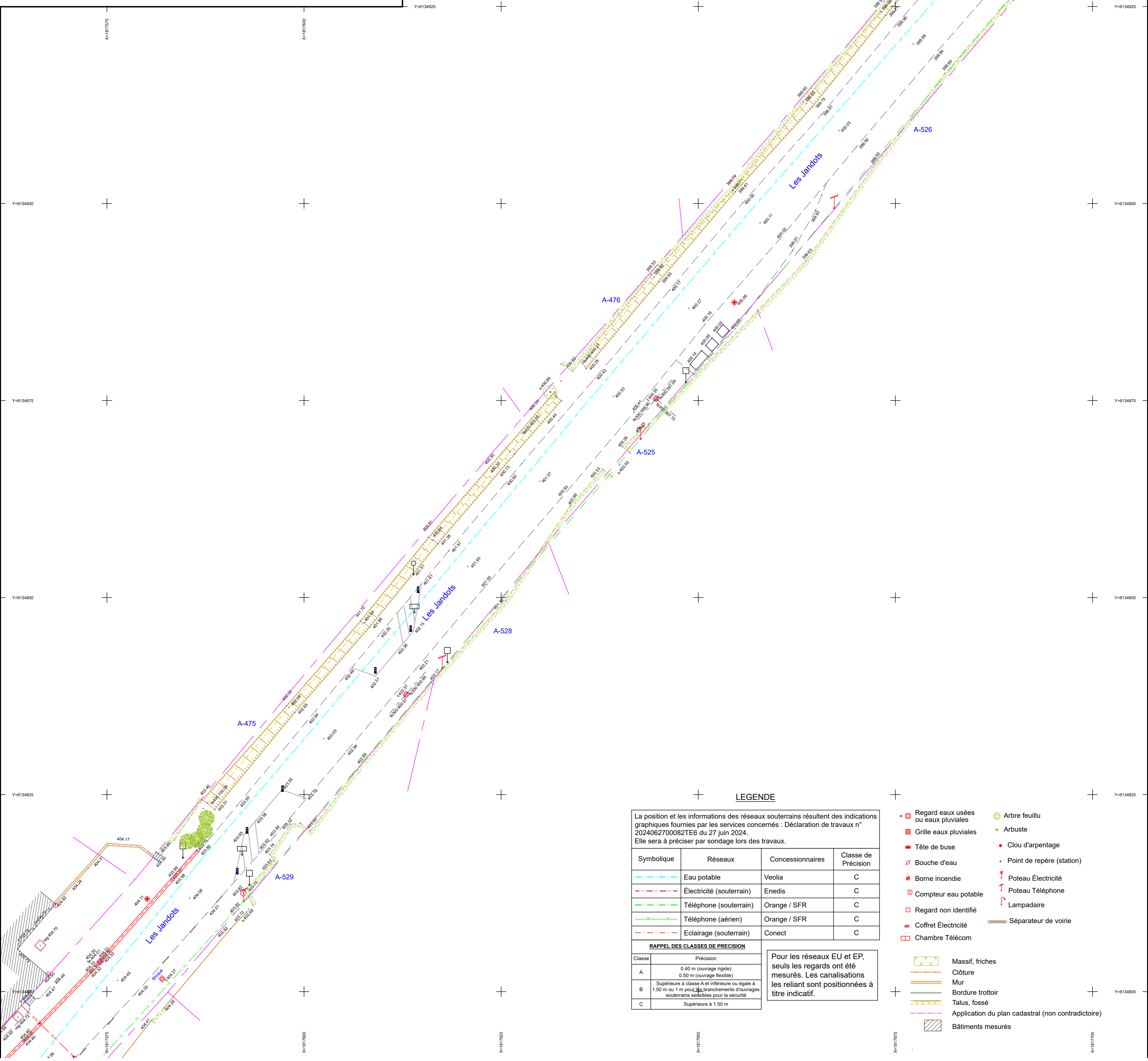
IND.	Date	Modifications	IND.	Date	Modifications
A			D		
B			E		
C			F		

Format : A1

SELAS Cabinet Monin Géomètres-Experts associés - CMG

Bureau Principal
7 Esplanade du Breuil
71000 MACON
Tel : 03-85-38-25-98
Email: l.gelin@cmg-geometre.com

Système de nivellement Normal IGN 69 (GPS)
Système de coordonnées RGF93-CC 47 (GPS)
Ref dossier : 52178
Nom du fichier : 52178.dwg
Dressé le 11-07-2024



LEGENDE

La position et les informations des réseaux souterrains résultent des indications graphiques fournies par les services concernés : Déclaration de travaux n° 2024062700082TE6 du 27 juin 2024.
Elle sera à préciser par sondage lors des travaux.

Symbolique	Réseaux	Concessionnaires	Classe de Précision
	Eau potable	Veolia	C
	Électricité (souterrain)	Enedis	C
	Téléphone (souterrain)	Orange / SFR	C
	Téléphone (aérien)	Orange / SFR	C
	Eclairage (souterrain)	Conect	C

RAPPEL DES CLASSES DE PRECISION

Classe	Précision
A	0.40 m (ouvrage rigide) 0.50 m (ouvrage flexible)
B	Supérieure à classe A et inférieure ou égale à 1.50 m ou 1 m pour les branchements d'ouvrages souterrains sensibles pour la sécurité.
C	Supérieure à 1.50 m

Pour les réseaux EU et EP, seuls les regards ont été mesurés. Les canalisations les reliant sont positionnées à titre indicatif.

- Regard eaux usées ou eaux pluviales
- Grille eaux pluviales
- Tête de buse
- Bouche d'eau
- Borne incendie
- Regard non identifié
- Coffret Électricité
- Chambre Télécom
- Arbre feuillu
- Arbuste
- Clou d'arpentage
- Point de repère (station)
- Poteau Électricité
- Poteau Téléphone
- Lampadaire
- Séparateur de voirie
- Massif, friches
- Clôture
- Mur
- Bordure trottoir
- Talus, fossé
- Application du plan cadastral (non contradictoire)
- Bâtiments mesurés